

けんしんの予約・受診方法等に関するお問合せ先

お住まいの市役所・町役場のけんしん担当部署につながります。

お問合せ受付時間 9:00~17:00 (土日祝を除く)



	市町特定健診	市町がん検診	歯科健診
下関市	083-227-2124	083-231-1935	083-231-1408
宇部市	0836-34-8338	0836-31-1777	0836-31-1777
山口市	083-934-2802	083-921-2666	083-921-2666
萩市	0838-25-3147	0838-26-0500	0838-26-0500
防府市	0835-25-2164	0835-24-2161	0835-25-2322
下松市	0833-45-1823	0833-41-1234	0833-41-1234
岩国市	0827-24-3751	0827-24-3751	0827-24-3751
光市	0833-72-1426	0833-74-3007	0833-74-3007
長門市	0837-23-1129	0837-23-1133	0837-23-1129
柳井市	0820-22-2111	0820-23-1190	0820-23-1190
美祢市	0837-52-5231	0837-53-0304	0837-52-5231
周南市	0834-22-8309	0834-22-8553	0834-22-8553
山陽小野田市	0836-82-1189	0836-71-1814	0836-82-1189
周防大島町	0820-73-5502	0820-73-5504	0820-77-5504
和木町	0827-52-2195	0827-52-7290	0827-52-7290
上関町	0820-62-0324	0820-62-0324	0820-62-0324
田布施町	0820-52-5809	0820-52-4999	0820-52-4999
平生町	0820-56-7141	0820-56-7141	0820-56-7141
阿武町	08388-2-3113	08388-2-3113	08388-2-3113
山口県	083-933-2825	083-933-2961	083-933-2950

後期高齢者健診

75歳以上または
65~74歳で障害認定を受けている方は
083-921-7112
山口県後期高齢者医療広域連合

その他

市町以外が実施するけんしんをご希望の場合
ご加入の医療保険者または勤務先まで、
医療機関受診中でけんしんをご希望の場合
かかりつけの医療機関に
お問合せください。

けんしんは“からだのメンテナンス”!



健診・検診 に行こう!



健診・検診は健康維持の強い味方です。



生活
習慣病



僕は
元気だから
大丈夫!

元気でも、
生活習慣病は
自覚症状がないまま
進行します

初期の生活習慣病は自覚症
状がないことがほとんどです。
自身の健康を過信せず、年に
1度は健康状態を確認しま
しょう。



がん



私はまだ若いし、
“がん”になる
訳がないわ

いいえ、
日本人の2人に1人は
がんになる
可能性があります

日本人の2人に1人は一生のう
ちに何らかのがんにかかる可
能性があります。がんを早期
発見・治療するためには、定
期的ながん検診が重要です。



むし歯
歯周病



歯の健康って
口の中だけの
問題でしょ?

お口の中だけじゃないんです
歯やお口の健康は
全身の健康に
大きく関わっています

むし歯や歯周病は不十分な歯
みがきなどにより発症し、歯周
病が進行すると、心臓病や糖
尿病、認知症などのリスクが高
まります。年に1度は歯科健診
と口腔健康管理をしましょう。

詳しくはめくってチェック!

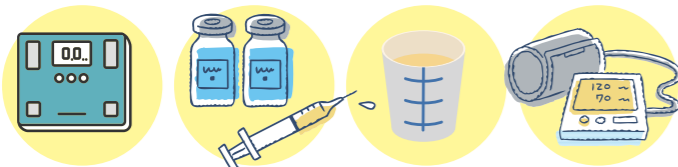
特定健診：40～74歳
後期高齢者健診：75歳以上

生活習慣病の“芽”を発見できます！ 特定健診・後期高齢者健診^注

通院している人も対象！年に1度は受診しよう！



特定健診・後期高齢者健診の主な内容



身体計測

- 身長
- 体重
- 腹囲

血液検査

- 血糖
- 脂質
- 肝機能など

尿検査

- 尿糖
- 尿たんぱくなど

その他

- 血圧測定
- 問診

※特定健診では、医師の判断で詳しい検査（貧血、心電図、眼底、血清クレアチニン）が行われることがあります。（市町により必須項目として実施される検査もあります。詳しくはお住まいの市町にお尋ねください。）

受診予約

【特定健診】
お住まいの市町にお問合せください。



山口県内市町の特定健診・特定保健指導広報Webサイト

【後期高齢者健診】
山口県後期高齢者医療広域連合またはお住まいの市町にお問合せください。



山口県後期高齢者医療広域連合健康診査ご案内サイト

注)正式名称「後期高齢者医療制度の健康診査」
※後期高齢者健診の対象者には65～74歳で障害認定を受けている方も含まれます。
※後期高齢者健診では、貧血及び血清クレアチニン検査は必須項目です。また、腹囲の計測はありません。

対象年齢となる
がん検診をチェック！

“がん”は早期発見・早期治療が重要！ がん検診



あなたが対象になる検診を受けよう！

がん検診の対象者及び検査方法

がん検診	大腸がん検診	肺がん検診	乳がん検診	子宮頸がん検診
胃がん検診				
男女対象	男女対象	男女対象	女性対象	女性対象
50歳以上	40歳以上	40歳以上	20歳以上	20歳以上
【2年に1回】	【毎年】	【毎年】	【2年に1回】	【2年に1回】
毎年受診可の場合あり			毎年受診可の場合あり	
●胃部X線検査 または ●胃内視鏡検査	●潜血便検査	●胸部X線検査 ●喀痰細胞診 (喫煙者など)	●乳房X線検査 (マンモグラフィ)	●視診、内診 ●子宮頸部の細胞診

受診予約

市町がん検診担当部署一覧
対象者及び検査方法については、お住まいの市町にお問合せください。



【費用】
実費の約2～3割負担
※市町がん検診の場合
【土日・平日夜間がん検診も！】
9月「がん征圧月間」10月「やまぐちピンクリボン月間」に合わせて実施しています。



全年齢

“むし歯”や“歯周病”の予防のために 歯科健(検)診



からだの健康は歯とお口から。
少なくとも年に1度は受診しよう！



むし歯や歯周病は、不十分な歯みがきなどにより発症する生活習慣病です。痛みなどの症状が現れたときは、すでに病気が進行しています。
また、歯周病は糖尿病や狭心症・心筋梗塞、認知症などの病気にも関わってきます。むし歯や歯周病は早めに見つけることが大切です。

歯科健(検)診の主な内容



問診

口腔内診査

歯科保健指導

受診予約

【歯科医院での健(検)診】
お近くの歯科医院を探してご予約ください。
山口県歯科医師会HP



【後期高齢者医療制度の歯科健(検)診】
山口県後期高齢者医療広域連合にお問合せください。
山口県後期高齢者医療広域連合HP



【市町が実施する歯科健(検)診】
お住まいの市町にお問合せください。
連絡先は裏面をチェック！



全年齢

あなたの健康維持・増進をサポートします！ かかりつけ薬剤師



薬のことはもちろん、健康や介護に関する相談もできます。
あなたもかかりつけ薬剤師をお持ちませんか？



こんな時には「かかりつけ薬剤師」

- 複数の病院から薬を処方されている
- 医療機関から処方されている薬と市販薬の飲み合わせを相談したい
- 在宅療養している家族の薬について相談したい
- 夜中に急に体調が悪くなって、どのような薬を飲むのが良いか聞きたい

かかりつけ薬剤師の利用方法

かかりつけ薬剤師に指名したい薬剤師に直接お申し出ください。

※通常の薬局利用に追加で指導料がかかります。

健康で通院していなくても、
山口県健康エキスパート薬剤師にも健康相談ができます！

山口県健康エキスパート薬剤師は薬剤師の学術的な知識、経験を活かして、医療・健康・保健等から総合的に相談対応を行います。

お近くの山口県健康エキスパート薬剤師を探してみましょう！

健康エキスパート薬剤師に関する情報は
こちらから



山口県薬剤師会HP