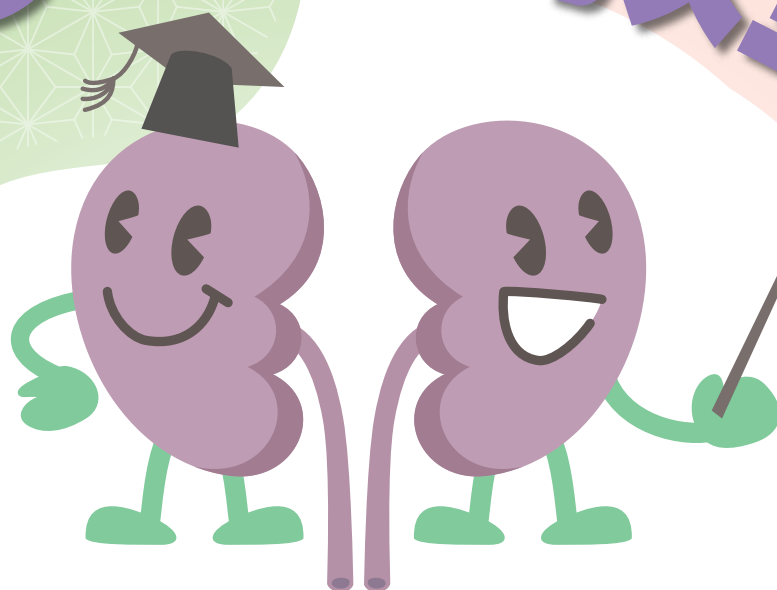


えらまめ教室



慢性腎臓病と上手につきあう食事のとり方 ～慢性腎臓病の食事管理～

慢性腎臓病（CKD）患者は今や成人の8人に1人と推計され、新たな国民病ともいわれています。実際に腎臓病食を体験しながら、慢性腎臓病についての理解を深めていきましょう。

日時

2026年 （好評につき
3月は2回開催！）

3月14日^土 3月28日^土 11:30～12:30

会場

下関市立市民病院 栄養相談室

定員

各12名 申込期間にお電話でお申し込みください。
[申込期間 3月2日(月)～3月13日(金)]

参加費用

600円 (食事代込み)

お申し込み・お問い合わせ

下関市立市民病院 栄養管理部
〒750-8520 下関市向洋町一丁目13-1
(TEL) 083-231-4111(代表)

講座・教室の開催予定はこちらから

下関市立市民病院ホームページ講座・教室のご案内
<https://shimonosekicity-hosp.jp/kouza.html>

主催 下関市立市民病院 透析予防診療チーム



地方独立行政法人

下関市立市民病院

SHIMONOSEKI CITY HOSPITAL